



CRIADERO PAMPA ALTA

Fundo Las Vertientes — Región de Aysén, Chile



Vista aérea del Fundo Las Vertientes — Criadero Pampa Alta

INFORME DE EVALUACIÓN FENOTÍPICA PRELIMINAR

Análisis fotográfico del plantel ganadero

Animales 100% pastoreo natural

Sin adición de concentrados ni granos — Genética Adaptativa

Propietario: Mauricio Barría Haro

Establecimiento: Fundo Las Vertientes



Criadero:	Pampa Alta
Plantel evaluado:	Angus Negro / Angus Colorado
N° ejemplares:	13 individuos evaluados
Filosofía genética:	Genética Adaptativa
Sistema productivo:	100% pastoreo natural, sin concentrados
Tipo de análisis:	Fotográfico preliminar
Fecha de emisión:	15 de february de 2026

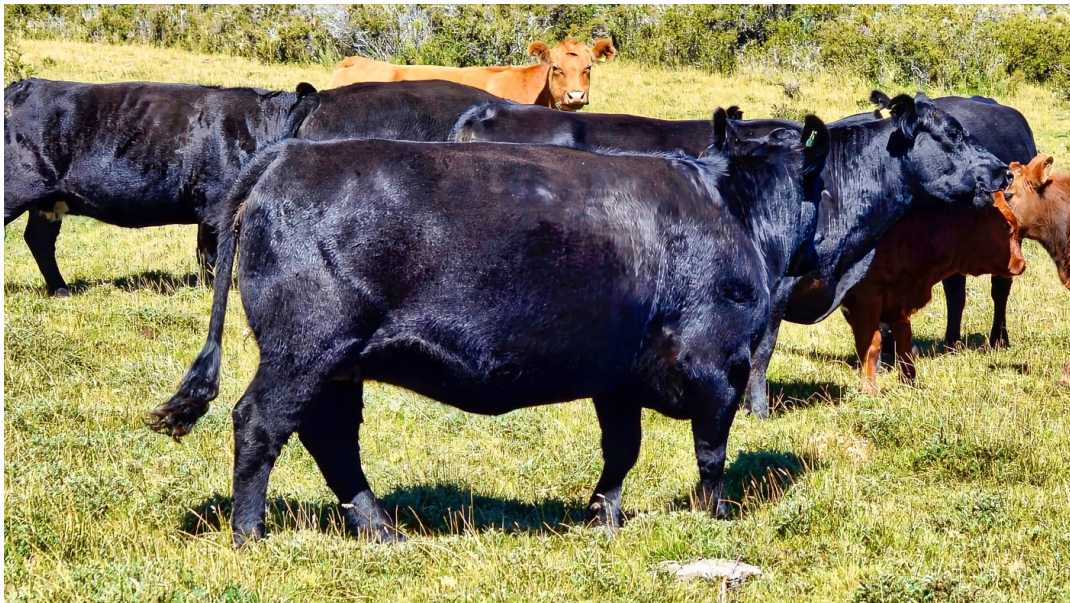
DOCUMENTO CONFIDENCIAL



Índice de Contenidos

1. Introducción y Alcance
 - 1.1 Filosofía de Selección: Genética Adaptativa
 - 1.2 Manejo Sanitario y Suplementación Estratégica
2. Metodología de Evaluación
3. Criterios de Calificación
4. Resumen General del Plantel
5. Tabla Resumen de Evaluaciones
6. Evaluaciones Individuales (13 ejemplares)
7. Análisis Estadístico del Plantel
8. Recomendaciones
9. Conclusiones

1. Introducción y Alcance



Plantel Angus Negro — Criadero Pampa Alta, Fundo Las Vertientes

El presente documento constituye un Informe de Evaluación Fenotípica Preliminar del plantel ganadero de Criadero Pampa Alta, ubicado en Fundo Las Vertientes, Región de Aysén, Chile. Este informe ha sido elaborado mediante análisis fotográfico detallado de 13 ejemplares seleccionados del plantel.

El plantel evaluado está compuesto por ganado Angus Negro puro y Angus Colorado, e incluye vacas adultas de cría, vaquillas de reposición, un toro reproductor de 3,5 años, terneros de 7 y 8 meses, y un par madre-cría (vaca de tercera parición con ternero macho). Esta composición proporciona una visión representativa del estado fenotípico general del establecimiento.

Es importante señalar que el presente análisis fenotípico fue realizado a partir de fotografías de animales seleccionados al azar del plantel, tomadas en distintos períodos a lo largo de los últimos años, siendo la más antigua una fotografía de aproximadamente cuatro años. Esta dispersión temporal permite observar la consistencia fenotípica del plantel a través del tiempo, confirmando que las características de conformación, condición corporal y adaptación se mantienen como rasgos estables y representativos del programa de Genética Adaptativa implementado en el establecimiento.

Filosofía de Selección: Genética Adaptativa

El programa de mejoramiento genético de Criadero Pampa Alta se fundamenta en el concepto de **Genética Adaptativa**, desarrollado por su propietario como criterio rector de selección. Esta filosofía busca obtener cruza de alta adaptabilidad al suelo de la pampa patagónica y gran capacidad de absorción de materia seca proveniente del pastoreo natural.

El principio central es la selección de animales que mantengan su peso o presenten la menor pérdida posible incluso durante temporadas de inviernos severos. La premisa es que ejemplares capaces de mantener buenas condiciones corporales en ambientes subóptimos, tendrán ganancias de peso excepcionales cuando se enfrenten a condiciones de pasturas de mejor calidad. De esta forma, el programa privilegia la rusticidad, eficiencia de conversión y resiliencia como pilares de la genética del plantel.

Históricamente, en este proceso de selección se identificaron vacas del tipo Clavel Alemán (mocha, sin cuernos) cuyas ganancias de peso resultaban extraordinarias. Estas hembras se cruzaron mediante monta natural con toros Angus, reteniendo a las hijas que presentaran las características fenotípicas de la madre: buena conformación, rusticidad y alta eficiencia de conversión a pastoreo. Esta práctica de evaluación y retención generacional refuerza la importancia del análisis fenotípico sistemático como herramienta de decisión productiva.

Los criterios operativos de la Genética Adaptativa incluyen:

- Selección de los mejores pesos al destete como indicador primario de potencial genético.
- Control de peso regular para monitorear ganancias y pérdidas a lo largo de las estaciones.



- Retención de crías hembra que repliquen las características fenotípicas superiores de la madre.
- Evaluación del comportamiento productivo en inviernos severos como filtro de adaptabilidad.
- Cruzas con toros mediante monta natural, priorizando reproductores de probada adaptación al entorno.

Manejo Sanitario y Suplementación Estratégica

El sistema productivo de Criadero Pampa Alta opera bajo un régimen de 100% pastoreo natural, sin adición de concentrados, granos ni suplementos alimentarios convencionales. Sin embargo, se implementa una suplementación estratégica mínima orientada a la salud y bienestar animal:

- Suplementos de calcio para vacas en período de parición, como apoyo a la demanda metabólica de la lactancia.
- Sales minerales preparadas distribuidas en diversos sectores de las praderas, accesibles ad libitum.

En materia sanitaria, el establecimiento mantiene un protocolo riguroso:

- Mínimo dos manejos sanitarios anuales como base del programa preventivo.
- Solicitud regular de control al Servicio Agrícola y Ganadero (SAG) para brucelosis y tuberculosis.
- Vigilancia sanitaria especial debido a la presencia de especies introducidas en la zona: ciervo rojo (*Cervus elaphus*) y jabalíes (*Sus scrofa*), que constituyen vectores potenciales de enfermedades transmisibles al ganado bovino.

Dato relevante del sistema productivo:

Todos los animales evaluados son mantenidos en un sistema de producción 100% pastoril, sin adición de concentrados, granos ni suplementos alimentarios convencionales. Las condiciones corporales, desarrollos musculares y pesos registrados son resultado del aprovechamiento de la pradera natural, complementado únicamente con calcio para vacas de parición y sales minerales en praderas. El programa de Genética Adaptativa selecciona ejemplares de alta rusticidad y eficiencia de conversión en condiciones patagónicas.

Alcance del Análisis

Los parámetros evaluados incluyen:

- Condición corporal (BCS en escala 1-5)
- Conformación general y estructura ósea
- Desarrollo muscular y distribución
- Calidad de aplomos
- Línea dorsal y topografía corporal
- Profundidad torácica y capacidad de costillar
- Inserción de cola y conformación de grupa
- Calidad de pelaje como indicador de salud

Limitaciones del Análisis Fotográfico

Al tratarse de un análisis basado exclusivamente en fotografías, existen limitaciones que deben considerarse:

- Las fotografías corresponden a animales tomados al azar del plantel en distintos períodos (la más antigua data de aproximadamente 4 años), por lo que no representan un momento único de evaluación.
- No se realizaron mediciones morfométricas directas (alzada, largo, perímetro torácico).
- La evaluación de aplomos en movimiento no fue posible.
- No se efectuó palpación de estructura ósea ni evaluación de fertilidad.
- Las condiciones fotográficas pueden influir en la evaluación visual.



- No se contó con registros genealógicos ni DEPs complementarios.

2. Metodología de Evaluación



Infraestructura de manejo — Manga Priefert, Fundo Las Vertientes

La evaluación fenotípica se realizó mediante análisis visual sistemático de fotografías tomadas en condiciones de campo. Cada ejemplar fue evaluado individualmente siguiendo un protocolo estandarizado:

1. Identificación: Código asignado (PA-001 a PA-014), categoría, edad y sexo.
2. Condición corporal (BCS): Estimación visual en escala 1-5. Rango óptimo: 2.5-3.5.
3. Conformación: Estructura ósea, proporciones, línea dorsal, profundidad torácica, musculatura y aplomos.
4. Evaluación racial: Verificación de características fenotípicas del estándar Angus.
5. Calificación global: Puntaje 1-10 ponderando todos los parámetros.

Composición del Plantel Evaluado

Categoría	Cantidad	Detalle
Vacas adultas	5	PA-001, PA-002, PA-004, PA-006, PA-010
Vaquillas de reposición	2	PA-003, PA-007
Toro reproductor	1	PA-008 (3,5 años)
Terneros	3	PA-005 (7m), PA-011 (8m, 352kg), PA-013 (7m)
Vaca con cría	1	PA-014 (3ra parición + ternero 7m)
Vaca (individual)	1	PA-012



3. Criterios de Calificación

Los ejemplares fueron calificados en escala de 1 a 10:

Rango	Categoría	Descripción
9.0 — 10.0	Sobresaliente / Excelente	Conformación excepcional. Cumple o supera el estándar racial.
8.0 — 8.9	Muy Buena	Conformación muy buena con mínimas observaciones.
7.0 — 7.9	Buena	Conformación buena con áreas de mejora.
< 7.0	Regular	Conformación con deficiencias notables.

4. Resumen General del Plantel

El plantel evaluado de Criadero Pampa Alta presenta un nivel fenotípico general entre Bueno y Sobresaliente, con calificación promedio de 8.3/10. Todos los animales son mantenidos en sistema 100% pastoril bajo la filosofía de Genética Adaptativa, sin adición de concentrados ni granos, complementado únicamente con calcio para vacas de parición y sales minerales en praderas.

Fortalezas del Plantel

- Genética Adaptativa consolidada: El programa de selección basado en adaptabilidad al suelo patagónico demuestra resultados concretos.
- Alta calidad genética: El 46% de los ejemplares (6 de 13) obtuvieron calificación Excelente o Sobresaliente (9.0+).
- Sistema 100% pastoril exitoso: Los BCS promedian 3.2/5, dentro del rango óptimo.
- Toro reproductor sobresaliente (PA-008): 3,5 años, calificado 9.5/10.
- Peso al destete destacable: Ternero PA-011 de 8 meses alcanza 352 kg con pastoreo natural.
- Vaquillas de reposición prometedoras: PA-003 y PA-007 con buen potencial.
- Habilidad materna demostrada: PA-014 (3ra parición) con ternero macho de 7 meses en excelente condición.
- Manejo sanitario responsable: Controles regulares del SAG, vigilancia por especies introducidas.

Áreas de Oportunidad

- Implementar protocolo fotográfico estandarizado para futuras evaluaciones comparativas.
- Complementar con evaluación presencial: mediciones morfométricas y aplomos en movimiento.
- Integrar registros genealógicos y DEPs para potenciar decisiones de selección.
- Monitorear desarrollo de terneros PA-005, PA-011 y PA-013 para confirmar potencial genético.



5. Tabla Resumen de Evaluaciones

Código	Categoría	Edad	BCS	Estructura	Calific.	Nota
PA-001	Vaca A.Negro	Adulta	3.5	Excelente	Excelente	9
PA-002	Vaca A.Colorado	Adulta	3.0	Buena	Muy Buena	8
PA-003	Vaq. Repos.	Joven	3.0	Buena	Muy Buena	8
PA-004	Vaca A.Negro	Adulta	3.0	Buena a Muy Buena	Buena	7.5
PA-005	Ternero A.Negro	7 meses	3.0	Muy buena para su	Muy Buena	8
PA-006	Vaca A.Negro	Adulta	3.5	Excelente	Excelente	9
PA-007	Vaq. Repos.	Joven	3.0	Muy Buena para su	Muy Buena	8
PA-008	Toro A.Negro	3,5 años	3.5	Excelente	Sobresalie	9.5
PA-010	Vaca A.Negro	Adulta	3.5	Excelente	Excelente	9
PA-011	Ternero A.Negro	8 meses (352 kg)	3.5	Excelente para su	Excelente	9
PA-012	Vaca A.Negro	Adulta	3.0	Buena	Muy Buena	8
PA-013	Ternero A.Negro	7 meses	3.0	Buena para su edad	Muy Buena	8
PA-014	Vaca 3ra Parición + Ternero 7 par.+cría	3a 7 par.+cría	3.0	Buena (madre)	Muy Buena	8

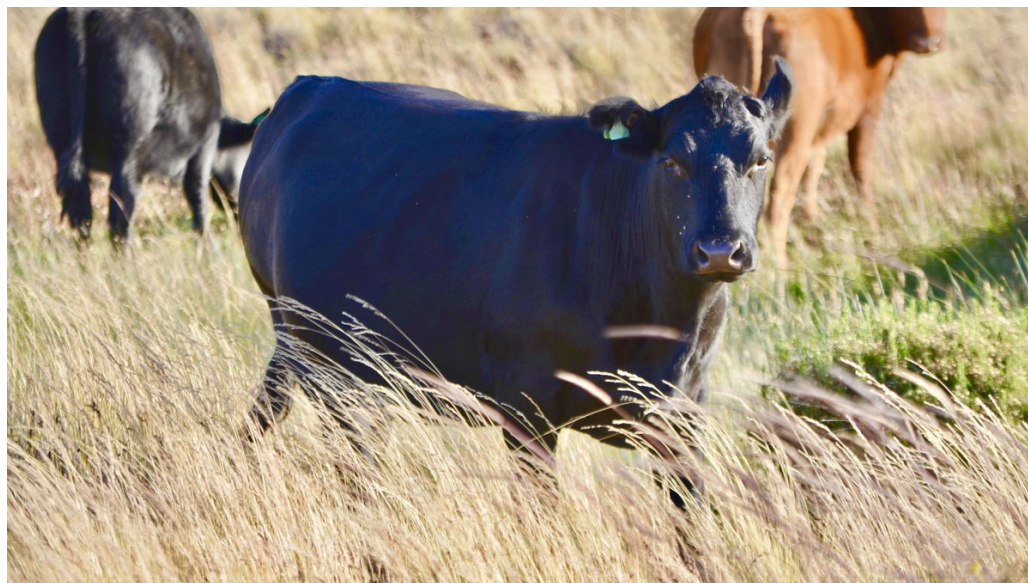
Promedio	Máximo	Mínimo	BCS Prom.
8.3 / 10	9.5 / 10	7.5 / 10	3.2 / 5



6. Evaluaciones Individuales

A continuación se presentan las fichas de evaluación individual de los 13 ejemplares del plantel. Todos los animales son producto del programa de Genética Adaptativa, mantenidos en sistema 100% pastoril sin adición de concentrados ni granos.

PA-001 — Vaca Angus Negro



Fotografía: PA-001 — Vaca Angus Negro — Criadero Pampa Alta

Código	PA-001
Categoría	Vaca Angus Negro
Edad	Adulta
Sexo	Hembra
Alimentación	100% pastoreo natural — Genética Adaptativa
BCS	3.5 / 5.0
Pelaje	Negro uniforme, brillante
Estructura Ósea	Excelente
Musculatura	Muy buena
Aplomos	Correctos
Línea Dorsal	Recta, sin lordosis ni cifosis
Prof. Torácica	Buena profundidad de costillar
Inserción Cola	Bien insertada, posición correcta

Calificación General: 9/10 — Excelente

Observaciones:

Ejemplar de excelente conformación general en vista tres cuartos frontal. Pelaje negro uniforme brillante, indicador de buena salud y nutrición basada exclusivamente en pastoreo natural. Estructura ósea robusta con buena proporción corporal. Marco angular bien definido típico de Angus de alta calidad genética.

PA-002 — Vaca Angus Colorado



Fotografía: PA-002 — Vaca Angus Colorado — Criadero Pampa Alta

Código	PA-002
Categoría	Vaca Angus Colorado
Edad	Adulta
Sexo	Hembra
Alimentación	100% pastoreo natural — Genética Adaptativa
BCS	3.0 / 5.0
Pelaje	Rojo-marrón uniforme
Estructura Ósea	Buena
Musculatura	Adecuada
Aplomos	Correctos
Línea Dorsal	Recta, ligeramente descendente
Prof. Torácica	Moderada profundidad
Inserción Cola	Correcta inserción

Calificación General: 8/10 — Muy Buena

Observaciones:

Vaca Angus colorado en vista lateral completa. Coloración rojo-marrón uniforme característica. Estructura corporal de buen desarrollo con línea dorsal recta. Condición corporal adecuada para sistema de pastoreo extensivo 100% pastoril.

PA-003 — Vaquilla de Reposición



Fotografía: PA-003 — Vaquilla de Reposición — Criadero Pampa Alta

Código	PA-003
Categoría	Vaquilla de Reposición
Edad	Joven (en desarrollo)
Sexo	Hembra
Alimentación	100% pastoreo natural — Genética Adaptativa
BCS	3.0 / 5.0
Pelaje	Negro uniforme
Estructura Ósea	Buena
Musculatura	En desarrollo
Aplomos	Correctos
Línea Dorsal	Recta y firme
Prof. Torácica	Buena para su edad
Inserción Cola	Correcta

Calificación General: 8/10 — Muy Buena

Observaciones:

Vaquilla de reposición Angus negro en pradera de altura con paisaje cordillerano. Estructura corporal equilibrada con buenas proporciones para su etapa de desarrollo. Pelaje denso que evidencia adaptación al entorno de altura.

PA-004 — Vaca Angus Negro



Fotografía: PA-004 — Vaca Angus Negro — Criadero Pampa Alta

Código	PA-004
Categoría	Vaca Angus Negro
Edad	Adulta
Sexo	Hembra
Alimentación	100% pastoreo natural — Genética Adaptativa
BCS	3.0 / 5.0
Pelaje	Negro, pelaje denso
Estructura Ósea	Buena a Muy Buena
Musculatura	Buena
Aplomos	Correctos
Línea Dorsal	Recta
Prof. Torácica	Buena profundidad
Inserción Cola	Correcta

Calificación General: 7.5/10 — Buena

Observaciones:

Vaca Angus negro en primer plano dentro del lote reproductivo. Buena conformación general con estructura corporal sólida. Condición corporal adecuada para vaca de cría en sistema extensivo 100% pastoril.

PA-005 — Ternero Angus Negro



Fotografía: PA-005 — Ternero Angus Negro — Criadero Pampa Alta

Código	PA-005
Categoría	Ternero Angus Negro
Edad	7 meses
Sexo	Macho
Alimentación	100% pastoreo natural — Genética Adaptativa
BCS	3.0 / 5.0
Pelaje	Negro uniforme, brillante
Estructura Ósea	Muy buena para su edad
Musculatura	En desarrollo, buen potencial
Aplomos	Correctos
Línea Dorsal	Recta, buen desarrollo
Prof. Torácica	En desarrollo, proporcional
Inserción Cola	Correcta

Calificación General: 8/10 — Muy Buena

Observaciones:

Ternero de 7 meses en corral de manejo. Estructura ósea prometedora con buen marco para su edad. Pelaje negro uniforme y brillante indicador de buena salud. Excelente desarrollo considerando sistema 100% pastoril.

PA-006 — Vaca Angus Negro



Fotografía: PA-006 — Vaca Angus Negro — Criadero Pampa Alta

Código	PA-006
Categoría	Vaca Angus Negro
Edad	Adulta
Sexo	Hembra
Alimentación	100% pastoreo natural — Genética Adaptativa
BCS	3.5 / 5.0
Pelaje	Negro uniforme, brillo excelente
Estructura Ósea	Excelente
Musculatura	Muy buena
Aplomos	Correctos
Línea Dorsal	Recta y firme
Prof. Torácica	Excelente profundidad
Inserción Cola	Bien insertada

Calificación General: 9/10 — Excelente

Observaciones:

Vaca Angus en vista lateral completa. Proporción corporal equilibrada con muy buena profundidad torácica. Excelente conformación general que demuestra buena genética y óptimo aprovechamiento de la pradera natural.

PA-007 — Vaquilla de Reposición



Fotografía: PA-007 — Vaquilla de Reposición — Criadero Pampa Alta

Código	PA-007
Categoría	Vaquilla de Reposición
Edad	Joven (en desarrollo)
Sexo	Hembra
Alimentación	100% pastoreo natural — Genética Adaptativa
BCS	3.0 / 5.0
Pelaje	Negro, pelaje denso
Estructura Ósea	Muy Buena para su edad
Musculatura	En desarrollo
Aplomos	Correctos
Línea Dorsal	Recta, buen desarrollo
Prof. Torácica	Buena para su edad
Inserción Cola	Correcta posición

Calificación General: 8/10 — Muy Buena

Observaciones:

Vaquilla de reposición Angus negro en pradera de montaña con paisaje cordillerano. Animal de buen porte con estructura en desarrollo que promete excelente conformación adulta. Pelaje denso indicador de buena adaptación climática.

PA-008 — Toro Angus Negro (Reproductor)



Fotografía: PA-008 — Toro Angus Negro (Reproductor) — Criadero Pampa Alta

Código	PA-008
Categoría	Toro Angus Negro (Reproductor)
Edad	3,5 años
Sexo	Macho
Alimentación	100% pastoreo natural — Genética Adaptativa
BCS	3.5 / 5.0
Pelaje	Negro brillante, uniforme
Estructura Ósea	Excelente, marco masculino robusto
Musculatura	Excelente desarrollo muscular
Aplomos	Correctos, robustos
Línea Dorsal	Recta, firme, ancha
Prof. Torácica	Excelente profundidad
Inserción Cola	Perfecta inserción

Calificación General: 9.5/10 — Sobresaliente

Observaciones:

Toro reproductor Angus negro de 3,5 años con identificación auricular visible. Excelente desarrollo muscular. Marco masculino robusto con excelente profundidad torácica. Animal de alto valor genético mantenido en sistema 100% pastoril.

PA-010 — Vaca Angus Negro



Fotografía: PA-010 — Vaca Angus Negro — Criadero Pampa Alta

Código	PA-010
Categoría	Vaca Angus Negro
Edad	Adulta
Sexo	Hembra
Alimentación	100% pastoreo natural — Genética Adaptativa
BCS	3.5 / 5.0
Pelaje	Negro uniforme
Estructura Ósea	Excelente
Musculatura	Muy buena distribución
Aplomos	Correctos
Línea Dorsal	Recta con suave inclinación
Prof. Torácica	Muy buena profundidad
Inserción Cola	Correcta

Calificación General: 9/10 — Excelente

Observaciones:

Perfil izquierdo completo en pradera verde. Excelente conformación con buenas proporciones corporales. Estructura ósea de buen tamaño con musculatura bien distribuida.

PA-011 — Ternero Angus Negro



Fotografía: PA-011 — Ternero Angus Negro — Criadero Pampa Alta

Código	PA-011
Categoría	Ternero Angus Negro
Edad	8 meses (352 kg)
Sexo	Macho
Alimentación	100% pastoreo natural — Genética Adaptativa
BCS	3.5 / 5.0
Pelaje	Negro intenso, brillante
Estructura Ósea	Excelente para su edad
Musculatura	Muy buen desarrollo
Aplomos	Correctos
Línea Dorsal	Recta, excelente desarrollo
Prof. Torácica	Muy buena para 8 meses
Inserción Cola	Bien insertada

Calificación General: 9/10 — Excelente

Observaciones:

Ternero de 8 meses con peso vivo de 352 kg, cifra destacable considerando alimentación 100% pastoreo sin suplementación alimentaria. Excelente desarrollo muscular y estructura ósea para su edad.

PA-012 — Vaca Angus Negro



Fotografía: PA-012 — Vaca Angus Negro — Criadero Pampa Alta

Código	PA-012
Categoría	Vaca Angus Negro
Edad	Adulta
Sexo	Hembra
Alimentación	100% pastoreo natural — Genética Adaptativa
BCS	3.0 / 5.0
Pelaje	Negro uniforme
Estructura Ósea	Buena
Musculatura	Buena, proporcionada
Aplomos	Correctos
Línea Dorsal	Recta y funcional
Prof. Torácica	Buena profundidad
Inserción Cola	Correcta

Calificación General: 8/10 — Muy Buena

Observaciones:

Vaca Angus negro en campo abierto. Estructura funcional con proporciones equilibradas. Animal representativo del tipo de vientre productivo, eficiente y bien adaptada al ambiente patagónico.

PA-013 — Ternero Angus Negro



Fotografía: PA-013 — Ternero Angus Negro — Criadero Pampa Alta

Código	PA-013
Categoría	Ternero Angus Negro
Edad	7 meses
Sexo	Macho
Alimentación	100% pastoreo natural — Genética Adaptativa
BCS	3.0 / 5.0
Pelaje	Negro uniforme, brillante
Estructura Ósea	Buena para su edad
Musculatura	En desarrollo
Aplomos	Correctos
Línea Dorsal	Recta, proporcional
Prof. Torácica	Buena para 7 meses
Inserción Cola	Correcta

Calificación General: 8/10 — Muy Buena

Observaciones:

Ternero Angus negro de 7 meses en buena condición. Estructura ósea que promete buen desarrollo futuro. Desarrollado íntegramente en sistema de pastoreo natural sin adición de suplementos alimentarios.

PA-014 — Vaca 3ra Parición + Ternero 7m



Fotografía: PA-014 — Vaca 3ra Parición + Ternero 7m — Criadero Pampa Alta

Código	PA-014
Categoría	Vaca 3ra Parición + Ternero 7m
Edad	Adulta + Ternero 7m
Sexo	Hembra + Macho
Alimentación	100% pastoreo natural — Genética Adaptativa
BCS	3.0 / 5.0
Pelaje	Negro uniforme (ambos)
Estructura Ósea	Buena (madre)
Musculatura	Adecuada post-parto
Aplomos	Correctos
Línea Dorsal	Funcional
Prof. Torácica	Buena profundidad
Inserción Cola	Correcta

Calificación General: 8/10 — Muy Buena

Observaciones:

Par productivo: vaca en su tercera parición con ternero macho de 7 meses al pie. La madre muestra buena condición corporal post-parto considerando lactancia exclusiva con pastoreo natural.



7. Análisis Estadístico del Plantel

Distribución de Calificaciones

Rango	N° Animales	Porcentaje
Sobresaliente (9.5)	1	7.7%
Excelente (9.0)	5	38.5%
Muy Buena (8.0)	5	38.5%
Buena (7.5)	2	15.4%

Indicadores Clave del Sistema

Indicador	Resultado
Sistema alimentario	100% pastoreo natural — Genética Adaptativa
BCS promedio del plantel	3.2/5 (rango óptimo: 2.5-3.5)
Peso al destete (PA-011, 8 meses)	352 kg sin suplementación
Calificación promedio	8.3/10
% plantel Excelente+	46% (6 de 13 ejemplares)
Toro reproductor (PA-008)	Calificación 9.5/10
Habilidad materna (PA-014)	Cría macho 7m en excelente condición

8. Recomendaciones

8.1 Protocolo de Evaluación

1. Implementar protocolo fotográfico estandarizado: vista lateral, posterior y frontal, sobre terreno plano.
2. Incluir referencia de escala en fotografías para estimaciones de alzada y longitud corporal.
3. Programar evaluación presencial con mediciones morfométricas y evaluación de aplomos en movimiento.

8.2 Genética Adaptativa y Selección

1. Continuar el programa de Genética Adaptativa, priorizando selección por peso al destete y retención de peso invernal.
2. Priorizar vientres de élite: PA-001, PA-006, PA-008 y PA-010 como base del programa reproductivo.
3. Mantener toro PA-008 como reproductor principal. Considerar evaluación de fertilidad completa.
4. Seguimiento de vaquillas PA-003 y PA-007 para confirmar aptitud como vientres.
5. Monitorear terneros PA-005, PA-011 y PA-013 para evaluar potencial como reproductores.
6. Documentar la retención de hijas de vacas con características fenotípicas superiores.
7. Mantener registro de cruces y genealogía para trazar la progresión de la Genética Adaptativa.

8.3 Sistema Productivo y Manejo Sanitario

1. Monitorear BCS trimestralmente: pre-servicio (objetivo 3.0-3.5) y pre-parto (objetivo 3.0).
2. Mantener el protocolo de mínimo dos manejos sanitarios anuales y solicitud regular de control SAG.
3. Continuar vigilancia sanitaria por presencia de ciervo rojo y jabalíes como vectores.
4. Mantener la suplementación estratégica: calcio para vacas de parición y sales minerales en praderas.
5. Documentar peso al destete de todos los terneros.
6. Evaluar capacidad de carga de las praderas naturales.
7. Mantener sistema de identificación auricular en todo el plantel.



9. Conclusiones

El plantel ganadero de Criadero Pampa Alta, Fundo Las Vertientes, presenta un nivel fenotípico general alto, con calificación promedio de 8.3/10, posicionándose como un plantel de calidad superior en el contexto ganadero de la Región de Aysén.

Los resultados más destacados incluyen un toro reproductor sobresaliente (PA-008, 3.5 años, 9.5/10) y cinco ejemplares con calificación Excelente, lo que evidencia que el programa de Genética Adaptativa implementado por el propietario está produciendo resultados concretos y consistentes.

Es particularmente notable que estos resultados se obtienen en un sistema de producción 100% pastoril, sin adición de concentrados ni granos. El caso del ternero PA-011, que alcanza 352 kg a los 8 meses exclusivamente con pastoreo natural, es un indicador contundente de la eficacia de la selección por Genética Adaptativa y la capacidad de conversión de materia seca de la pradera natural del establecimiento.

La filosofía de seleccionar animales que mantengan peso en condiciones de inviernos severos, heredada en parte de la experiencia con vacas tipo Clavel Alemán de ganancias extraordinarias y la retención de hijas con características superiores, ha permitido consolidar un plantel genéticamente resiliente y eficiente. La presencia de vaquillas de reposición (PA-003 y PA-007) con calificaciones Muy Buenas asegura la continuidad de este programa a futuro.

El manejo sanitario responsable, con mínimo dos manejos anuales, control regular del SAG para brucelosis y tuberculosis (considerando la presencia de ciervo rojo y jabalíes como vectores), y la suplementación estratégica con calcio y sales minerales, complementa un sistema productivo integral y profesional.

Se recomienda complementar este análisis preliminar con una evaluación presencial completa, implementar un protocolo fotográfico estandarizado para seguimiento, y mantener registros de peso al destete que documenten la progresión del programa de Genética Adaptativa.

Criadero Pampa Alta

Fundo Las Vertientes — Región de Aysén, Chile

Genética Adaptativa — Excelencia Angus desde la Patagonia

100% Pastoreo Natural

Documento generado el 15 de february de 2026